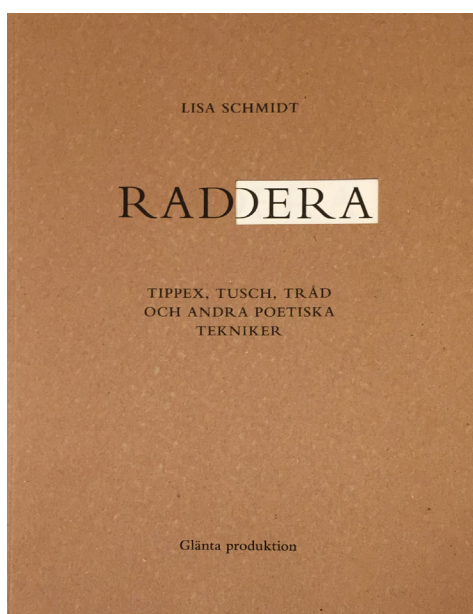


LISA SCHMIDT

# RADERA

TIPPEX, TUSCH, TRÅD  
OCH ANDRA POETISKA  
TEKNIKER



Vad är raderingspoesi? Kan man skriva poesi med tippex, tråd och saxar? Eller med måleri, digitala transformationer, uteslutningar och överstrykningar i befintliga böcker? *Radera* ger en bred överblick och djupgående analyser av en hittills marginaliserad tradition i skärningspunkten mellan litteratur och bildkonst – med fokus på verk från sent 1960-tal fram till idag av poeter och konstnärer från såväl Nordamerika och Asien, som Sverige och andra europeiska länder.

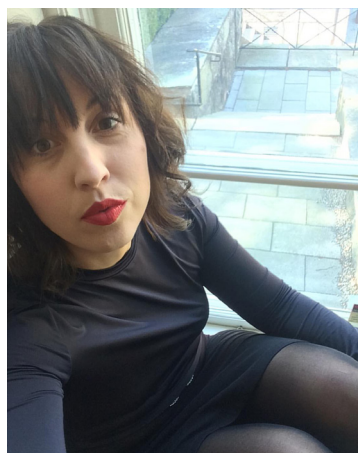
*Radera* är en exposé över en återbrukande poesiform där textmediets gränser utmanas, och en undersökning av vad som sker i mötet mellan texter som agerar i och på varandra. Här synliggörs hur dialoger upprättas mellan

den poesi som raderar och de texter som raderas – dialoger som sträcker sig över både tid och rum och som artikuleras med långt mer än bara ord.

*Radera* är Lisa Schmidts doktorsavhandling i litteraturvetenskap vid Göteborgs universitet. Avhandlingen försvaras den 30 november kl. 13.15 i Stora hörsalen, Eklandagatan 86.

Lisa Schmidt har tidigare utkommit med diktsamlingen *Kärrmunsblomma, eller berättelsen om hur fadern försvinner i en symbolisk trädgård* (2007) samt barndikt-boken *Plocka bumlingbaluns* (2011).

Lisa Schmidt  
*Radera. Tippex, tusch, tråd och andra poetiska tekniker*  
Glänta produktion, 2018  
288 s. Utkommer 30 november  
Författarporträtt och mer info på [glanta.org](http://glanta.org) (under fliken press)



Lisa Schmidt